

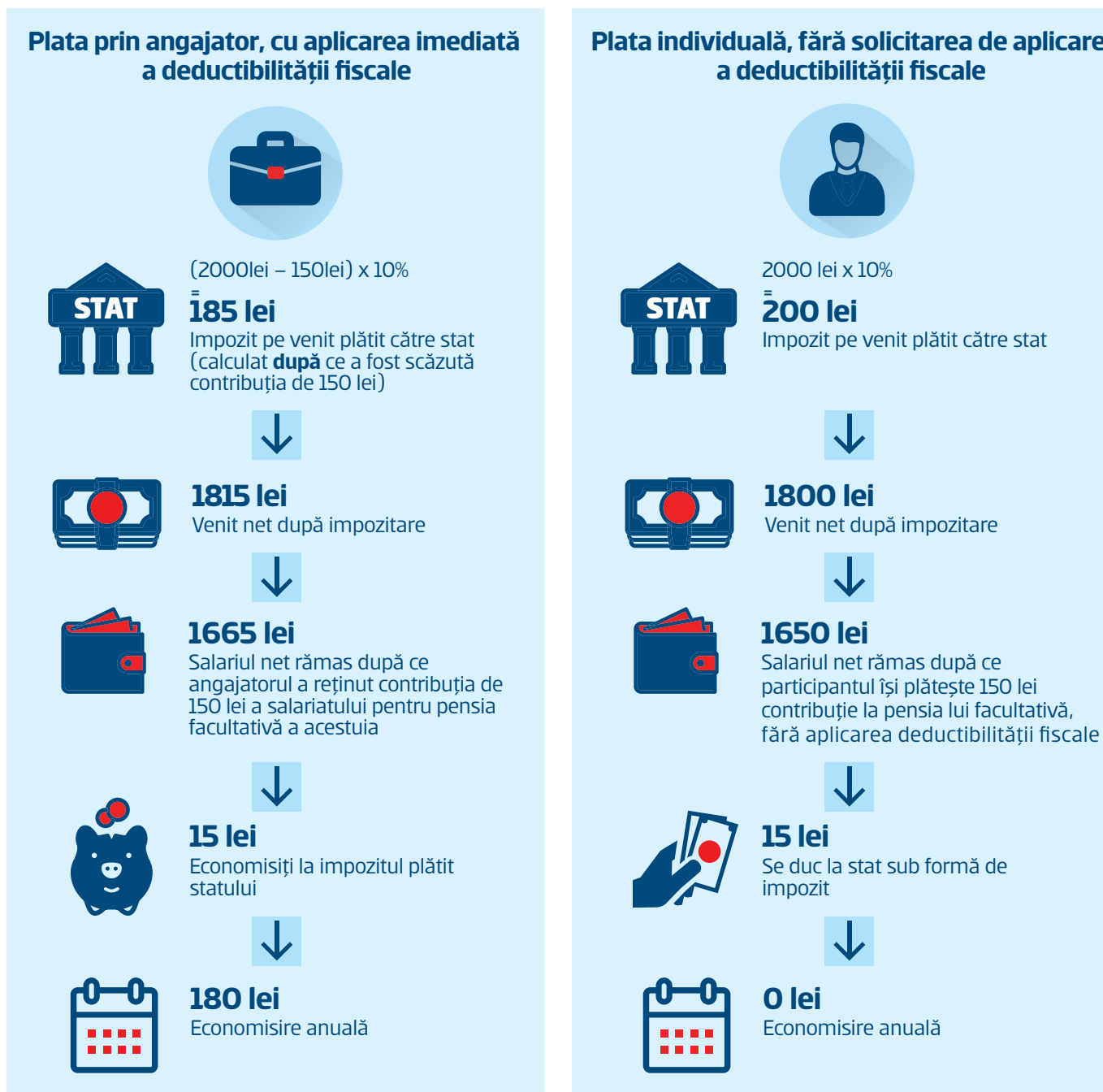
# PLĂTEȘTE CONTRIBUȚIA PRIN ANGAJATOR ȘI POȚI BENEFICIA IMEDIAT DE DEDUCTIBILITATEA FISCALĂ A PENSIEI FACULTATIVE\*

Exemplu despre ce înseamnă din punct de vedere fiscal aplicarea deductibilității fiscale pentru pensia facultativă:

Luăm în calcul următoarele date:

- Un participant cu un venit salarial impozabil (înainte de aplicarea impozitului pe venit) de 2000 lei
- Impozit pe venitul din salarii de 10%
- Contribuția lunară la pensia facultativă individuală a salariatului este de 150 lei/lună

Iată mai jos cele 2 scenarii\*\*:



\*Contribuția proprie a angajatului este deductibilă fiscal de la plata impozitului pe venitul din salariu de 10% în limita a 400 EUR/an.

\*\*Calculul s-a efectuat la un curs EUR estimat de 4,5 LEI.

Fondul de Pensii Facultative BCR PLUS este administrat de BCR Pensii SAFPP S.A. Vezi mai multe pe [www.pensiibcr.ro](http://www.pensiibcr.ro).

Exemplul de calcul reprezintă un reper asupra modului de aplicare a deductibilității fiscale și nu reprezintă un angajament asumat de BCR Pensii.